

1 南向きの窓に面したダイニング。パソコンや勉強は奥のスタディーカウンターで
2 キッチン奥の造作棚では見せる収納が楽しめそう 3 和室も広々。天井の四方を掘り込み、間接照明で柔らかな明るさを演出 4 階段にはリビングの暖かさを逃さないよう扉を設置 5 電動昇降物干しを設置したおしゃれな洗面脱衣室



HOUSING POINT
ココがこだわり！

玄関横に設けた 便利な外部収納

釣り道具やアウトドア用品を収納できる外部収納。屋根付きの駐輪スペース横に設けているため、雨にもぬれず出し入れできます！



資料請求ハガキ | P149

担当者より

FROM PRODUCER



代表取締役 志岐 典久さん

お客様の声を聞き思いをカタチに

素材、間取り、デザイン、ご予算など全ての面でご要望を伺いながら、土地探しから設計、施工、外構、アフターメンテナンスまで行います。大地震が他人事ではない昨今、「安全で家族を守る家を」という信念のもと、災害に強い家づくりに力を入れています。

エススタイル建築 株式会社

福岡県大川市大字向島2018-1
☎0944-86-8484
☒ s-style-kenchiku.co.jp



ホームページも要チェック！
携帯電話から読み込もう。



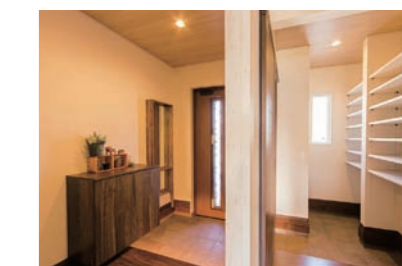
安全・安心の耐震設計 エネルギーの「見える化」で 省エネにも配慮

デザイン性や使い勝手のよさはもちろんのこと、さらにエススタイルの流儀を語る上で欠かせないのが、徹底的な安全への配慮。2016年からパナソニックと業務提携し、「耐震工法」「テクノストラクチャー」を採用しています。鉄骨と木、両方の利点を取り入れたハイブリッド工法で、地震や台風といった災害に強い家づくりが可能になりました。建物の強度は、388項目の構造計算を行い最高等級の「耐震等級3」に適合。さらに、まさかの火災にも備える省令準

耐火仕様も取り入れています。また、「北川副モデルハウス」は、高い断熱性能、省エネルギー設備に加え太陽光発電も搭載しています。家庭で使うエネルギー量は「HEMS（ハムス）」システムによってモニター画面でリアルタイムで把握することが可能。どの電気機器が今どのくらいの電力を消費しているのかが一目で分かり、節電につながります。ZEHビルダーとして実績のあるエススタイルだから出来る提案や、細部にまで気配りのある設備を見学しながら、我が家にはどんな設備を取り入れるか、ご家族で話し合うのも楽しい時間。家づくりへの夢とイメージがどんどん膨らむ、素敵なモデルハウスです。



「耐震住宅の北川副モデルハウス」リビング。広さ19.7畳、天井高2.8mと広々



エススタイル建築 株式会社

デザイン性・機能性・快適性に妥協なし！
地震・台風にも強い安心の住まい



HOMEDATA

敷地面積 250.05㎡(75.64坪)
延床面積 120.06㎡(36.31坪)

主婦目線で考え抜かれた 家事楽アイデアの数々

住む人の暮らしに寄り添う、本当の自由設計を行うことがエススタイルのこだわり。「耐震住宅の北川副モデルハウス」にも、同社ならではの創意工夫のある提案が詰まっています。

リビングダイニングは天井高を2.8m確保し、化粧梁やワインテージ風デザインを取り入れた照明に彩られたハイセンスな空間。多用途に使えるスタディーカウンターや飾り棚など、日常の暮らしをランクアップしてくれる工夫も満載です。

内土間付き勝手口や2ヶ所設けた床下収納など家事のしやすさにも配慮。生活動線にも配慮した、主婦目線の間取りを提案してもらええる点も大きな魅力です。