



デザイン性の高い設計力で実現した シンプルモダン+αの家

こだわりの
マイホーム
拝見!



HOMEDATA

- 家族構成 5人(大人2人+子ども3人)
- 間取り 5LDK+ウォークインクローゼット
- 延床面積 137.45㎡(41.57坪)
- 1F/74.11㎡・2F/63.34㎡
- 完成年月 2015年12月
- 工事期間 約4ヵ月



家族の想いや好みに 多彩なアイデアを提案

真っ赤な玄関とポストがアクセントのスタイリッシュな外観。扉を開けると、シンプルモダンな空間に、子どもたちの写真やイラスト、飾り棚の演出が暖かさを漂わせています。

住宅見学会で「全体的な雰囲気を感じて」「エススタイル建築に決めた」というFさん。ヴィンテージやアンティーク調を得意とする同社の感性に共感し、自分たちのこだわりを主張しつつも、「基本的にはおまかせでいろん

なアイデアをもらいました」と、家づくりを振り返ります。

ホール・ハーターがでるような約24畳の広さをとったLDKは、天井の化粧梁と上がり畳がお気に入り。もともと和室をつくる予定はなかったのですが、お客様が腰かけたり、畳下に収納が確保できたりと大正解だったようです。また、ダイニングとリビングは格子の引き戸で仕切れることもでき、キッチンからの臭いを遮断したり、冷暖房効率を良くしたりと役に立っただけでなく、デザイン的にもいい味わいを出しています。

主婦・ママ目線の動線や 遊び心のある壁紙も◎

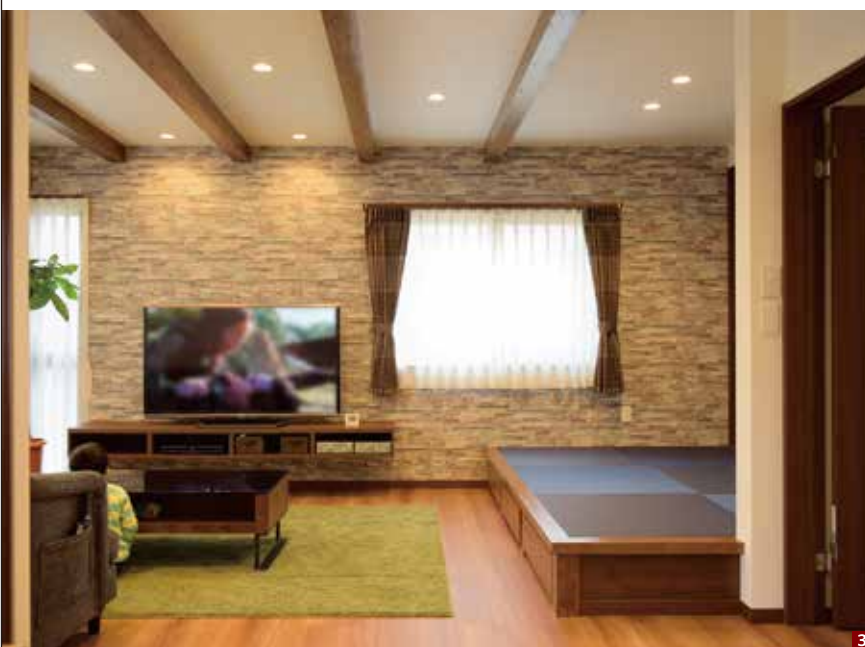
大量の収納庫を備えたキッチンをはじめ、水回りは動線や機能性が良くとても快適です。キッチン裏のファミリークロークは、普段着や子どもたちの制服、カバンなどをたっぷり収納できる充実感。隣に続く洗面室には電動昇降物干しがあり、洗濯して干す、取り込むまでの作業はいたってスムーズです。青×白のタイルで清涼感のある洗面台はオリジナルの造作。毎日の身支度を気分良くしてくれそうです。

また、壁紙使いも新鮮。壁の一面や部屋ごとに模様を変えることで、各空間にふさわしいインテリアを実現。さらに、収納スペースによくて中の壁紙の模様を変え、見えないところにも遊び心を発揮しました。

自由設計ならではの良さを日々の暮らしで実感しているF邸です。

Point! 設計のポイント

設計力やコーディネート力を強みに、「提案型」のプランニングで施主様らしい空間づくり。



1 住宅街の奥に位置するため、「赤い玄関の家」と目印にもなるようこのデザインに。2 アイソンの飾り棚もアクセントになっている洗面台は大好きな空間。3 天井の化粧梁でデザイン性がプラスされ、和と洋が絶妙なバランスで組み合わさっています。4 ダイニングとリビングを仕切るスライド式の格子戸。シチュエーションに合わせた間取りを実現。



エススタイル建築 株式会社

福岡県大川市向島2018-1
TEL/0944-86-8484
URL/http://s-style-kenchiku.co.jp/



資料請求ハガキ→P000

◀ホームページも要チェック!
携帯電話から読み込もう。

担当者の声/代表取締役 志岐 典久さん

お客様の多様な望みに柔軟に対応します

設計事務所と工務店の両面を持つ当社は、デザイン、機能性、素材、予算などトータル的に満足のいく住まいを実現します。男女の設計士がおお客様の想いを共有し、数パターンプランをご提案することが可能です。

また、3月からはパナソニック株式会社エコソリューションズ社の耐震住宅工法「テクノストラクチャー」施工認定店として、ゼロエネルギー住宅が標準仕様になります。ぜひご期待ください!

